



# Zooloretto *exotic*

Voor 2 - 5 spelers, vanaf 8 jaar

## SPELIDEE

De diertuin krijgt een exotisch tintje door de bouw van een nieuw junglepad met vreemde dieren van over de hele wereld. Deze nieuwe dieren trekken een groot aantal nieuwsgierige bezoekers aan. De winkels verdienen dubbel dankzij de verhoogde omzet. Natuurlijk hebben ook de andere diertuinen hun eigen exotische dieren om bezoekers te lokken. De speler die er in slaagt een mooie tentoonstelling te organiseren die de bezoekers in de diertuin houdt, verdient daar punten mee aan het einde van het spel.

## SPELONDERDELEN

*Verwijder voorzichtig de spelonderdelen uit het frame als je het spel voor een eerste keer speelt. De 9 blanco tegels worden niet in het spel gebruikt: ze bieden spelers de mogelijkheid om hun eigen tegels te maken.*

Voor deze uitbreiding zijn bovenop het spelmateriaal uit het basisspel Zooloretto ook volgende onderdelen nodig:

**40 bezoekers** (8 in ieder van de 5 kleuren)

**16 vierkanten jungle diertegels**

(2 van de 8 diersoorten)

**5 jungle spelborden** (ieder bestaand uit 3 delen)

**5 bezoeker bonustegels**

(1 in iedere bezoekerskleur)

**5 samenvattingkaarten**

*Volg de normale spelregels van Zooloretto met volgende uitzonderingen:*

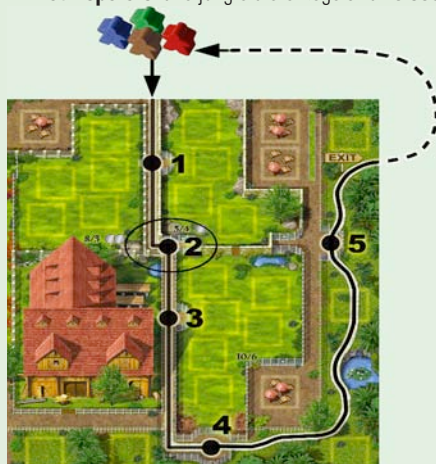
## SPELOPSTELLING

- Leg de bezoekers en de bonustegels als een voorraad in het midden van de tafel. Omdat je de gele bezoekers en bonustegel enkel nodig hebt samen met de uitbreiding "Zooloretto XXL", kan je deze speelstukken terug in de doos doen als je zonder de uitbreiding speelt.



- Iedere speler neemt drie verschillende delen van het jungle spelbord en puzzelt ze in elkaar. De spelers leggen hun diertuin speelborden aan de linker kant van het jungle bord. Ongebruikte jungle spelborden worden terug in de doos gelegd.
- Iedere speler neemt een bezoeker van iedere kleur en zet deze op positie (2) op het middenpad van het diertuinbord (zie afbeelding).
- Iedere speler neemt een samenvattingkaart.
- Meng de jungle diertegels met de diertegels uit het basisspel.
- Voor de verdere spelvoorbereiding volg je de normale regels zoals beschreven in Zooloretto (15 tegels worden opgestapeld voor het speleinde, enz.).
- In spelen met minder dan 5 spelers, verwijder je een aantal jungle diersoorten en gewone diersoorten volgens volgende tabel:

**Met 4 spelers:** alle jungle diertegels van **1 soort**,  
**Met 3 spelers:** alle jungle diertegels van **2 soorten**,  
**Met 2 spelers:** alle jungle diertegels van **3 soorten**



**Het bezoekerspad:** De diertuin wordt uitgebreid met de jungle spelborden. De bezoekers komen de diertuin binnen in het midden aan de bovenkant en verplaatsen zich door het centrale pad langs de drie uitkijkpunten. Dan bewegen ze langs het junglepad langst twee andere uitkijkpunten. Ten slotte leidt het pad naar de uitgang van de diertuin.

## SPELVOLGORDE

### B. NEEM EEN VRACHTWAGEN EN PAS DE REST VAN DE RONDE

#### ● Jungle diertegels

De achtergrond van de jungle diertegels verschilt van de tegels in het basisspel.

Als een speler een jungle diertegel in zijn diertuin plaats, moet hij volgende regels in acht nemen: Een speler mag enkel jungle diertegels plaatsen op een lege plaats op het jungle spelbord.

**Belangrijk:** op het jungle spelbord van een speler mogen **maximaal 3 jungle diersoorten** staan.

Als een speler een jungle diertegel niet op zijn jungle spelbord kan of wil plaatsen, gaat de diertegel naar de schuur.

#### ● Meer bezoekers

Ieder keer als een speler een winkelkraampje of een jungle dier in zijn diertuin plaatst, worden een of meer bezoekers als volgt bewogen:

- Als een speler een winkelkraampje op een winkelplaats zet, **moet** hij een **bezoeker** in de overeenkomende kleur van het winkelkraampje 2 plaatsen voorwaarts bewegen langsheen het pad. De kleur die overeenkomt met de winkelkraampjes staat beschreven op de samenvattingkaart.

De speler mag kiezen of hij een bezoeker beweegt die al in zijn diertuin aanwezig is, of hij een bezoeker van de overeenkomende kleur uit de algemene voorraad neemt (indien die nog beschikbaar is) en beweegt die 2 plaatsen in zijn diertuin.

**Belangrijk:** Als een speler een winkelkraampje in de schuur zet, of een winkelkraampje van een plaats naar een andere plaats zet met een geldactie, dan mag hij geen bezoeker verplaatsen!

- Als een speler een **jungle diertegel** in zijn diertuin plaats, mag hij de kleur kiezen van de bezoeker die hij beweegt. Hij mag enkel de kleur kiezen van een bezoeker die al in zijn diertuin aanwezig is of waarvan er nog minstens een bezoeker in de algemene voorraad beschikbaar is. Hij volgt dezelfde regels voor het verplaatsen van bezoekers zoals hierboven beschreven.

Vervolgens **moet iedere andere speler** die een **bezoeker van dezelfde kleur** heeft deze **1 plaats naar achter** bewegen. Als een speler verschillende bezoekers van deze kleur heeft, mag hij kiezen welke hij verplaatst. Als na de beweging een bezoeker de diertuin verlaten

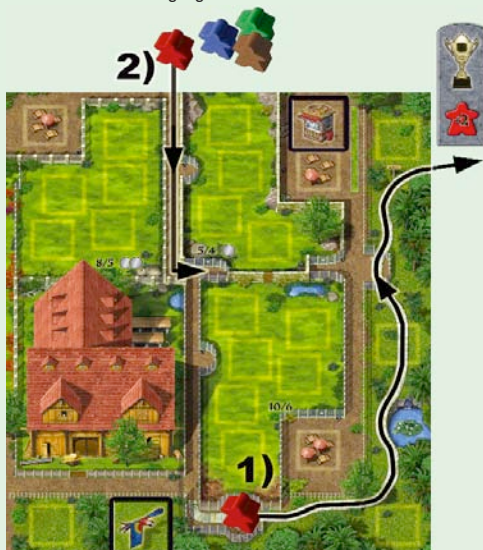
heeft, wordt deze terug in de algemene voorraad gelegd.

Als een speler een bezoeker voorbij de laatste plaats van het jungle spelbord beweegt, neemt hij de **bonustegel** in de overeenkomende kleur. Hij legt deze tegel zichtbaar in zijn speelgebied.

Als de bonustegel van de overeenkomstige kleur al genomen is, krijgt de speler niets.

Als een bezoeker uit de diertuin bewogen wordt, komt deze terug in de algemene voorraad.

Als een speler een bezoeker uit zijn diertuin beweegt met de eerste van 2 bewegingen, dan is de tweede beweging verloren.



*Voorbeeld: Anna legt een rood winkelkraampje in haar diertuin. Ze beweegt haar rode bezoeker 2 plaatsen voorwaarts (1). Omdat haar rode bezoeker hierdoor haar diertuin verlaat, plaatst ze hem terug in de algemene voorraad. Anna's beloning is de rode bonustegel, die ze neemt en in haar speelgebied legt. Nadien plaatst ze een jungledier in haar diertuin. Ze beslist om er een rode bezoeker voor te nemen uit de algemene voorraad en deze twee plaatsen voorwaarts in haar diertuin (2). Bovendien moeten Scott en James ieder een rode bezoeker 1 plaats achterwaarts bewegen in hun diertuin.*

### C. EEN GELDACTIE UITVOEREN

**Wisselen** – kan niet uitgevoerd worden met jungle diertegels. Alle andere geldacties die tegels betreffen: Bewegen, Aankopen, en Verwijderen kunnen normaal worden uitgevoerd zoals met andere diertegels.

## SPELEINDE

### PUNTENTELLING

- Voor de jungle diertegels scoort de speler punten:
  - Voor de jungle diertegels op het jungle spelbord scoort de speler 0 punten.
  - Voor ieder **type** jungle diertegel in de schuur scoort de speler 2 minpunten.
- Voor bezoekers scoort de speler punten:
  - De speler scoort 2 punten voor iedere **kleur** bezoeker in zijn dierentuin; het aantal bezoekers in dezelfde kleur levert geen extra punten op.
  - Als een speler een bonustegel heeft, scoort hij 2 punten voor iedere bezoeker in die kleur.

### ANDERE BELANGRIJKE REGELS

- Een speler mag enkel jungle diertegels plaatsen op het jungle spelbord.
- Jungle diertegels kunnen niet gewisseld worden.
- Bewegingen van bezoekers kunnen niet verdeeld worden tussen 2 bezoekers.
- Als een bezoeker de dierentuin via de ingang verlaat door achteruit te bewegen, krijgt hij geen bonustegel.
- Als een speler een winkelkraampje van een

bepaalde kleur in zijn dierentuin plaatst en er zijn geen bezoekers meer beschikbaar in de voorraad, dan beweegt deze speler geen bezoeker.

- De andere spelers moeten een bezoeker van de overeenkomende kleur achterwaarts bewegen als er een jungle diertegel geplaatst wordt, niet als een winkelkraampje geplaatst wordt.
- Zelfs als een speler een bezoeker enkel 1 plaats voorwaarts beweegt na het plaatsen van een jungle diertegel, moeten de andere spelers toch een bezoeker van dezelfde kleur achterwaarts bewegen.

### COMBINEREN VAN ZOLORETTO MET ANDERE UITBREIDINGEN EN VARIANTEN

Voor aanbevelingen over hoe de verschillende uitbreidingen te combineren raden wij u aan de website [www.zooloretto.com](http://www.zooloretto.com) te raadplegen.

Auteur: Michael Schacht, [www.michaelschacht.net](http://www.michaelschacht.net)  
Vertaling Nederlands: Bart Proost

© 2009 ABACUSSPIELE Verlags GmbH & Co. KG, Dreieich  
Alle rechten voorbehouden, Made in Germany.  
[www.abacusspiele.de](http://www.abacusspiele.de)

## DIERENENCYCLOPEDIË



### Dwergmierener

Deze tandenloze dieren hebben typisch een lange tong. De dwergmierener leeft in de bomen van Centraal- en Zuid-Amerika.



### Geelvleugelara

Deze sociale dieren danken hun naam aan het geluid dat ze maken. Deze bewoners van Centraal- en Zuid-Amerika eten graag zaden en fruit.



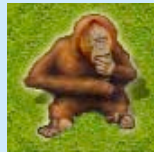
### Vleermuis

Deze vliegende zoogdieren kunnen in alle continenten, behalve Antarctica, gevonden worden. Er bestaan meer dan 900 soorten – waarvan 40 in Europa.



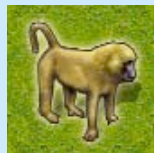
### Koala

Dit buideldier leeft in de eucalyptusbossen van Australië. Ze slapen het grootste deel van de dag, maar bezitten een zeer scherp gehoor en een buitengewoon gevoelige neus.



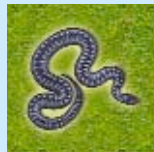
### Orang-oetan

Deze grote aap leeft in de regenwouden van de eilanden van Borneo en Sumatra. De naam van deze plantenetende primate komt van het Maleisische woord voor "Bosmens".



### Baviaan

Deze Afrikaanse apen brengen het merendeel van hun tijd door op de grond, maar het zijn ook zeer goede klimmers die naar de bomen terugkeren om te slapen.



### Gladde slang

Deze onschuldige slangensoort, die in Europa en West-Azië gevonden wordt, wordt dikwijls verward met de Europese adder en wordt tot 80 cm lang.



### Smaragdvaraan

Hoewel het een van de kleinste varansoorten is, wordt de smaragdvaraan tot 1 meter lang. Ze leven in de regenwouden van Australië en Nieuw-Guinea.